

HP

HOHOLT-PILGRIM-STRASSE

3

Illustration

ENTWURFSBILD
VORBEHALT
ANDERUNG
BALKONE

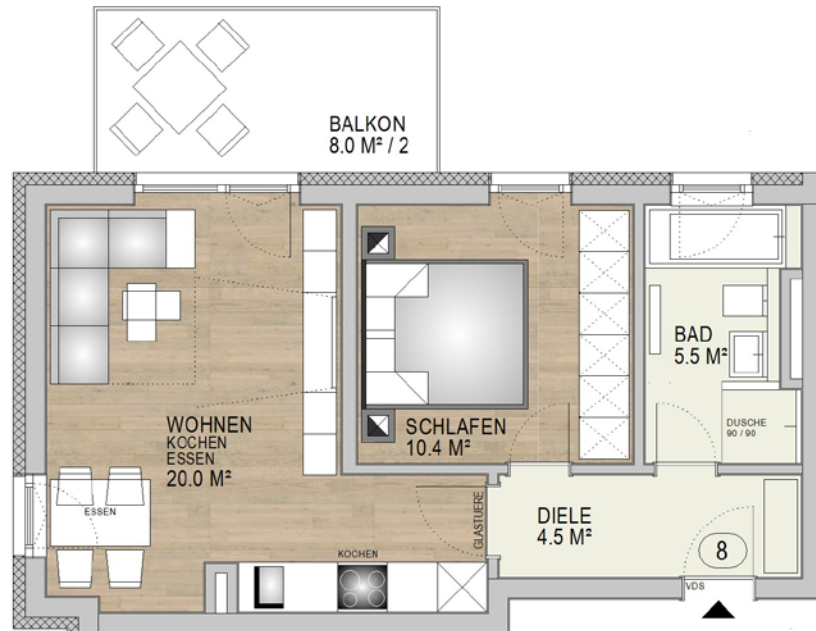
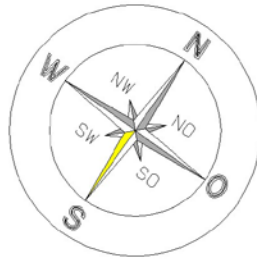


Ein Bauprojekt der

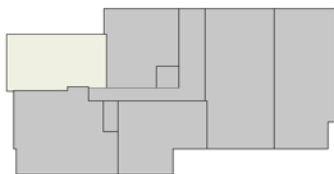
Z/U/G *INVEST*



1. Obergeschoss | Wohnung 8 | 2-ZIMMER KÜCHE BAD



ÜBERSICHT 1. OBERGESCHOSS



Diele	4.5 m ²
Bad	5.5 m ²
Schlafzimmer	10.4 m ²
Kochen Essen Wohnen	20.0 m ²
Balkon 1/2 (8.0 m ²)	4.0 m ²
Wohnfläche	44.4 m²