

HP

HOHOLT-PILGRIM-STRASSE

3

Illustration

ENTWURFSBILD
VORBEHALT
ANDERUNG
BALKONE

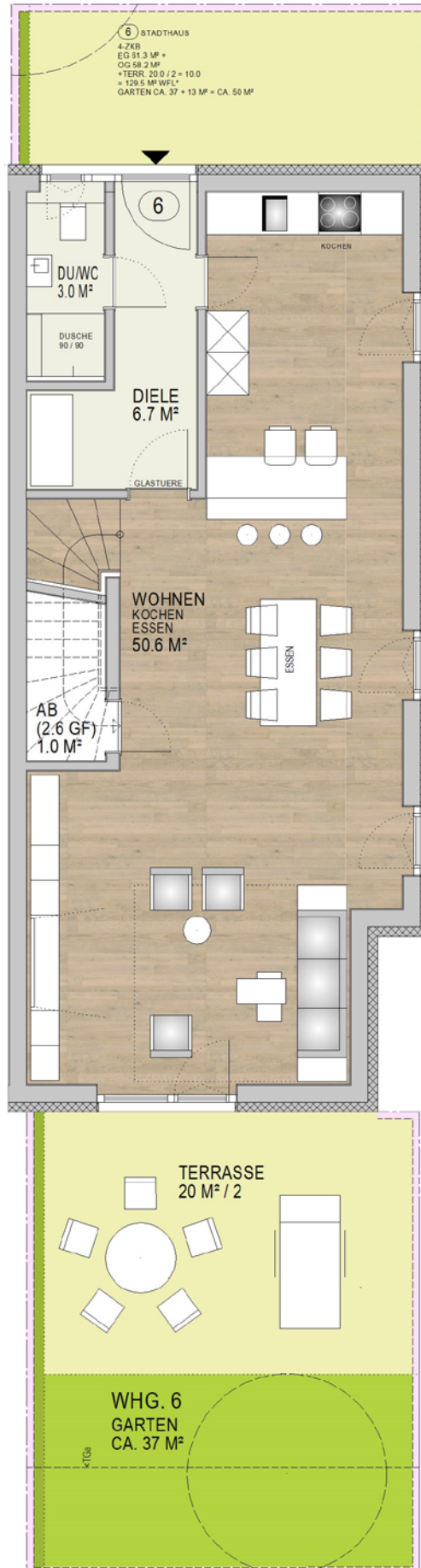
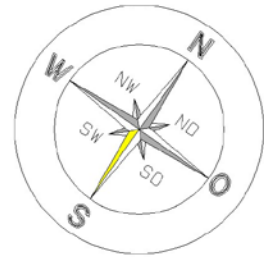
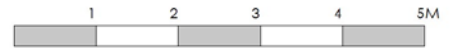


Ein Bauprojekt der

Z/U/G *INVEST*



Erdgeschoss | Wohnung 6 Stadthaus | 4-ZIMMER KÜCHE BAD



ÜBERSICHT ERDGESCHOSS

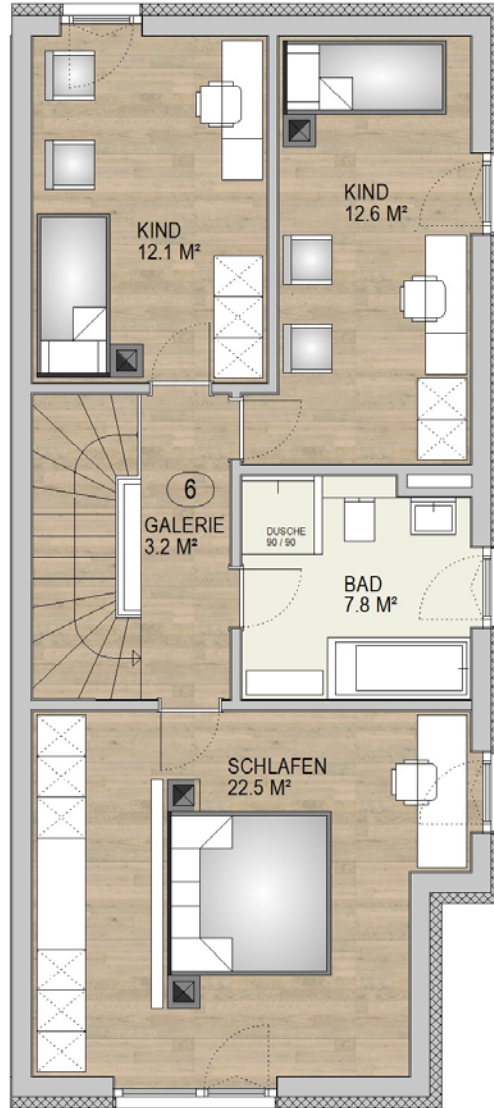
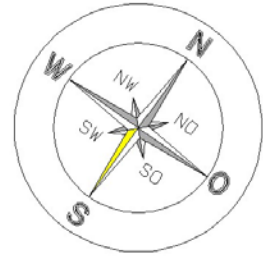


Diele	6.7 m ²
Dusche / WC	3.0 m ²
Kochen Essen Wohnen	50.6 m ²
Abstellraum (GF 2.6 m ²)	1.0 m ²
Terrasse 1/2 (20.0 m ²)	10.0 m ²

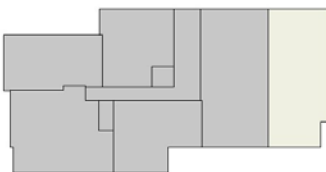
Wohnfläche EG	71.3 m²
Gartenfläche inkl. Terrasse	50 m ²



1. Obergeschoss | Wohnung 6 Stadthaus | 4-ZIMMER KÜCHE BAD



ÜBERSICHT 1. OBERGESCHOSS



Galerie	3.2 m ²
Bad	7.8 m ²
Schlafen	22.5 m ²
Kind	12.6 m ²
Kind	12.1 m ²

Wohnfläche 1. OG 58.2 m²