

# HP

HOHOLT-PILGRIM-STRASSE

# 3

## Illustration

ENTWURFSBILD  
VORBEHALT  
ANDERUNG  
BALKONE

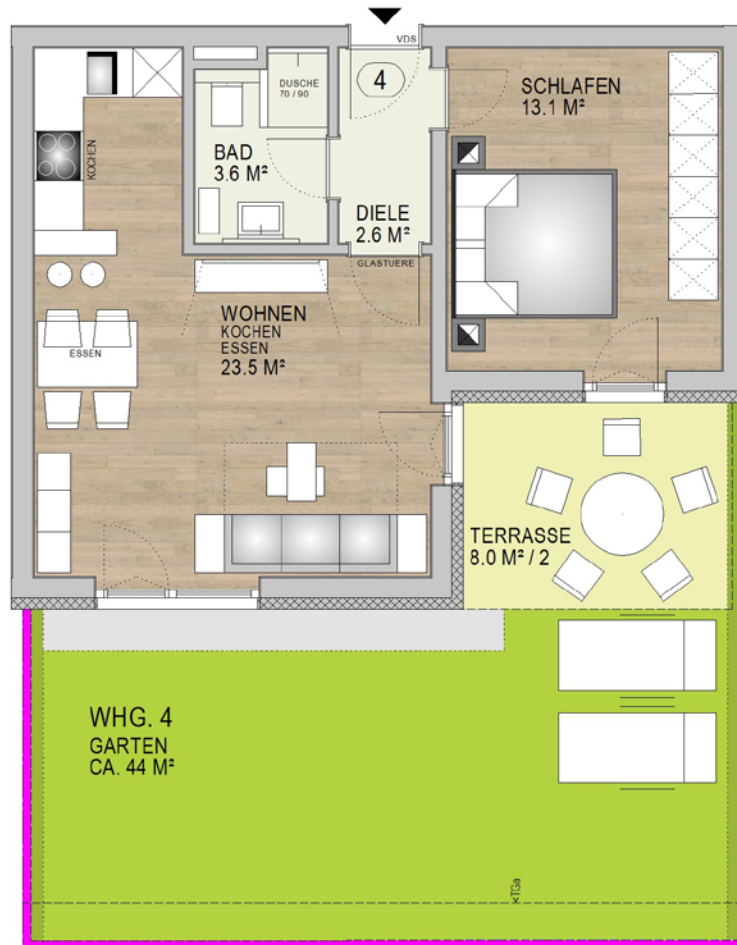
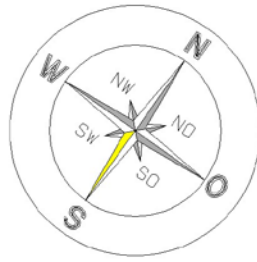


Ein Bauprojekt der

**Z/U/G** *INVEST*



Erdgeschoss | Wohnung 4 | 2-ZIMMER KÜCHE BAD



ÜBERSICHT ERDGESCHOSS



|                                    |                     |
|------------------------------------|---------------------|
| Diele                              | 2.6 m <sup>2</sup>  |
| Bad                                | 3.6 m <sup>2</sup>  |
| Schlafzimmer                       | 13.1 m <sup>2</sup> |
| Kochen   Essen   Wohnen            | 23.5 m <sup>2</sup> |
| Terrasse 1/2 (8.0 m <sup>2</sup> ) | 4.0 m <sup>2</sup>  |

---

|                             |                           |
|-----------------------------|---------------------------|
| <b>Wohnfläche</b>           | <b>46.8 m<sup>2</sup></b> |
| Gartenfläche inkl. Terrasse | 44 m <sup>2</sup>         |