

HP

HOHOLT-PILGRIM-STRASSE

3

Illustration

ENTWURFSBILD
VORBEHALT
ANDERUNG
BALKONE

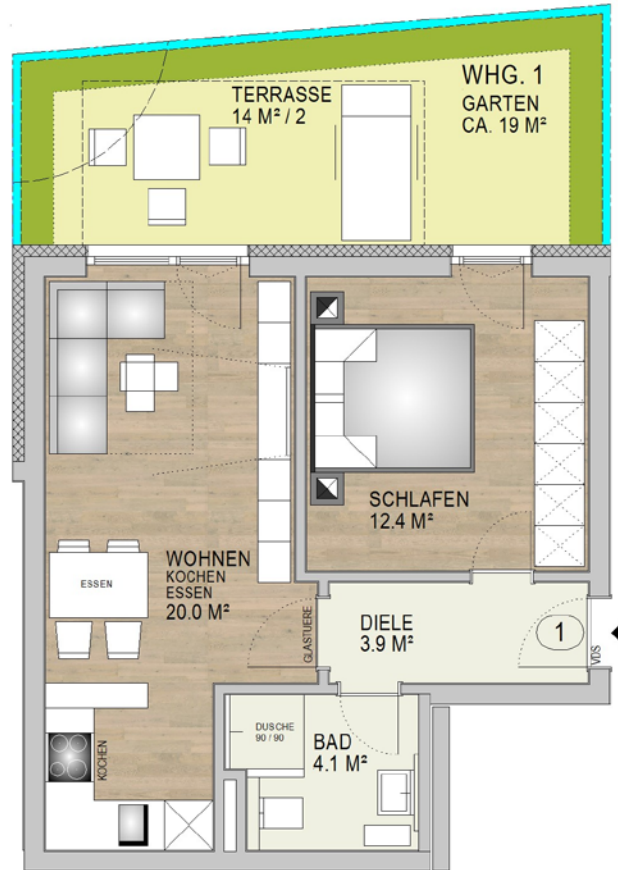
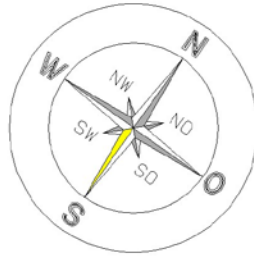


Ein Bauprojekt der

Z/U/G *INVEST*



Erdgeschoss | Wohnung 1 | 2-ZIMMER KÜCHE BAD



ÜBERSICHT ERDGESCHOSS



Diele	3.9 m ²
Bad	4.1 m ²
Schlafzimmer	12.4 m ²
Kochen Essen Wohnen	20.0 m ²
Terrasse 1/2 (14.0 m ²)	7.0 m ²

Wohnfläche	47.4 m²
Gartenfläche inkl. Terrasse	19 m ²