

# HP

HOHOLT-PILGRIM-STRASSE

# 3

## Illustration

ENTWURFSBILD  
VORBEHALT  
ANDERUNG  
BALKONE

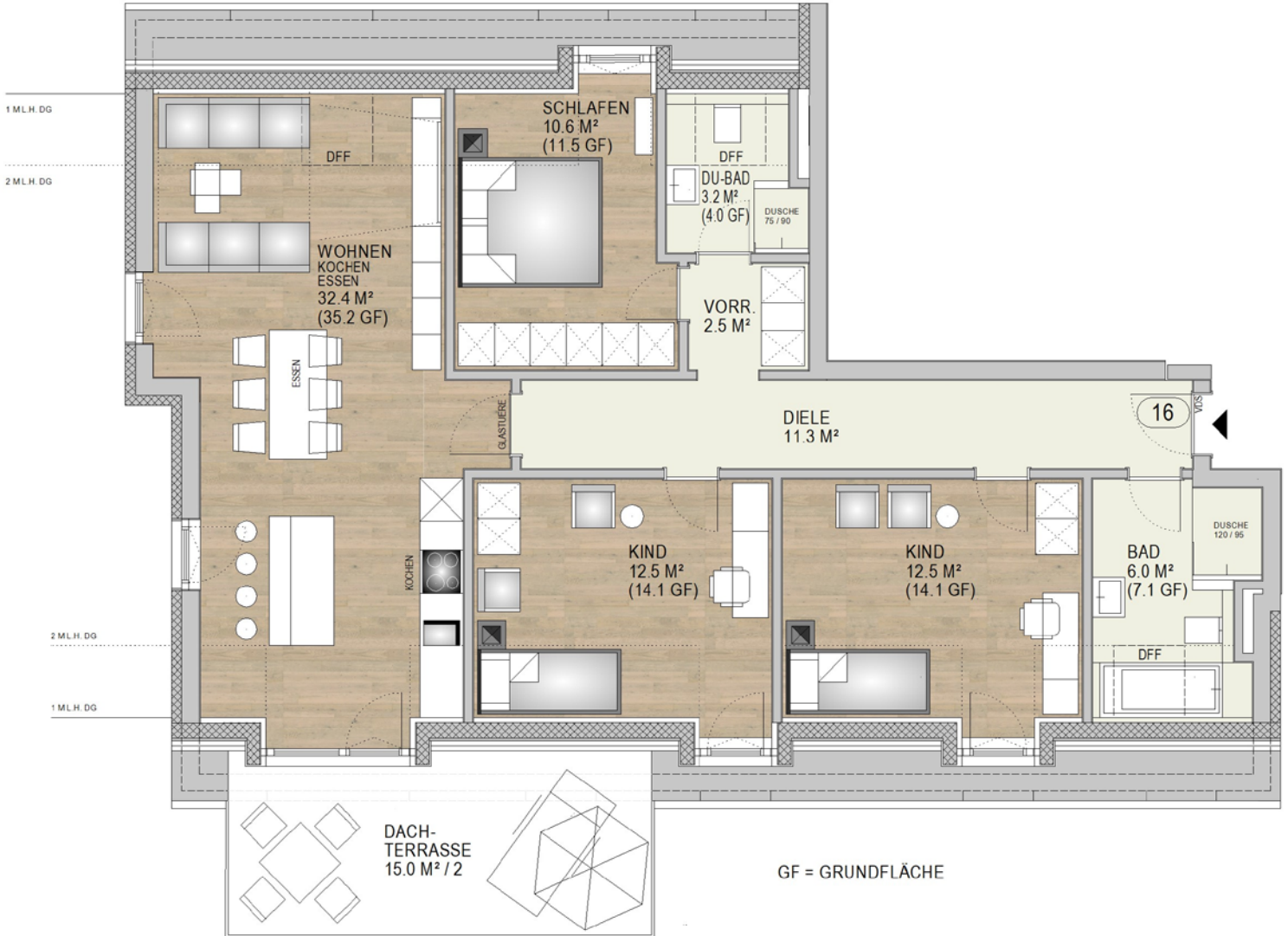
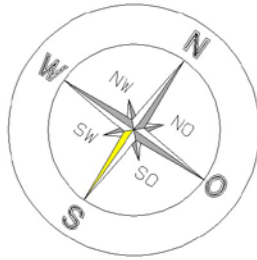


Ein Bauprojekt der

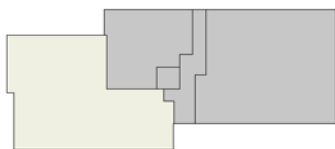
**Z/U/G** *INVEST*



Dachgeschoss | Wohnung 16 | 4-ZIMMER KÜCHE 2 BÄDER



ÜBERSICHT DACHGESCHOSS



Diele	11.3 m <sup>2</sup>	Bad	6.0 m <sup>2</sup>
Vorraum	2.5 m <sup>2</sup>	Schlafzimmer	10.6 m <sup>2</sup>
Kind	12.5 m <sup>2</sup>	Kochen   Essen   Wohnen	32.4 m <sup>2</sup>
Bad	3.2 m <sup>2</sup>	Kind	12.5 m <sup>2</sup>
		Dach-Terrasse 1/2 (15.0 m <sup>2</sup> )	7.5 m <sup>2</sup>

**Wohnfläche 98.5 m<sup>2</sup>**