

HP

HOHOLT-PILGRIM-STRASSE

3

Illustration

ENTWURFSBILD
VORBEHALT
ANDERUNG
BALKONE

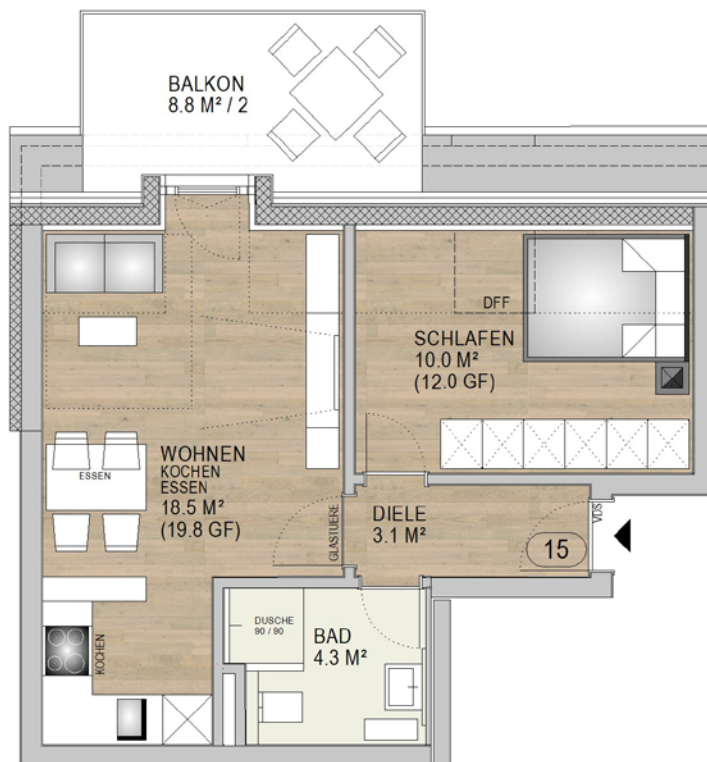
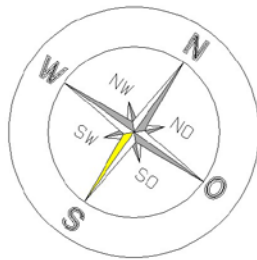


Ein Bauprojekt der

Z/U/G *INVEST*

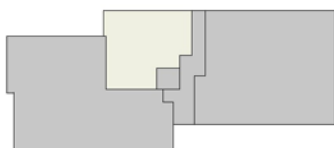


Dachgeschoss | Wohnung 15 | 2-ZIMMER KÜCHE BAD



GF = GRUNDFLÄCHE

ÜBERSICHT DACHGESCHOSS



Diele	3.1 m ²
Bad	4.3 m ²
Schlafzimmer	10.0 m ²
Kochen Essen Wohnen	18.5 m ²
Balkon 1/2 (8.8 m ²)	4.4 m ²
Wohnfläche	40.3 m²