

HP

HOHOLT-PILGRIM-STRASSE

3

Illustration

ENTWURFSBILD
VORBEHALT
ANDERUNG
BALKONE

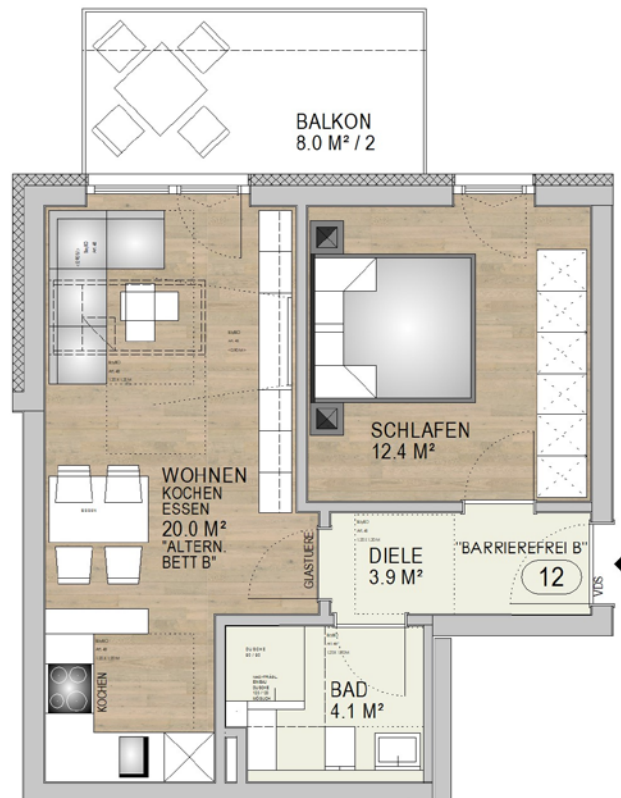
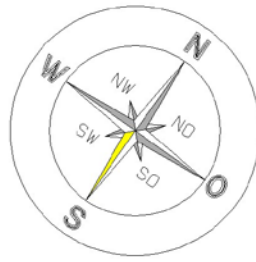


Ein Bauprojekt der

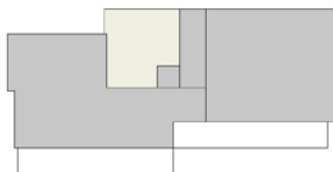
Z/U/G *INVEST*



2. Obergeschoss | Wohnung 12 | 2-ZIMMER KÜCHE BAD



ÜBERSICHT 2. OBERGESCHOSS



Diele	3.9 m ²
Bad	4.1 m ²
Schlafzimmer	12.4 m ²
Kochen Essen Wohnen	20.0 m ²
Balkon 1/2 (8.0 m ²)	4.0 m ²

Wohnfläche 44.4 m²