

HP

HOHOLT-PILGRIM-STRASSE

3

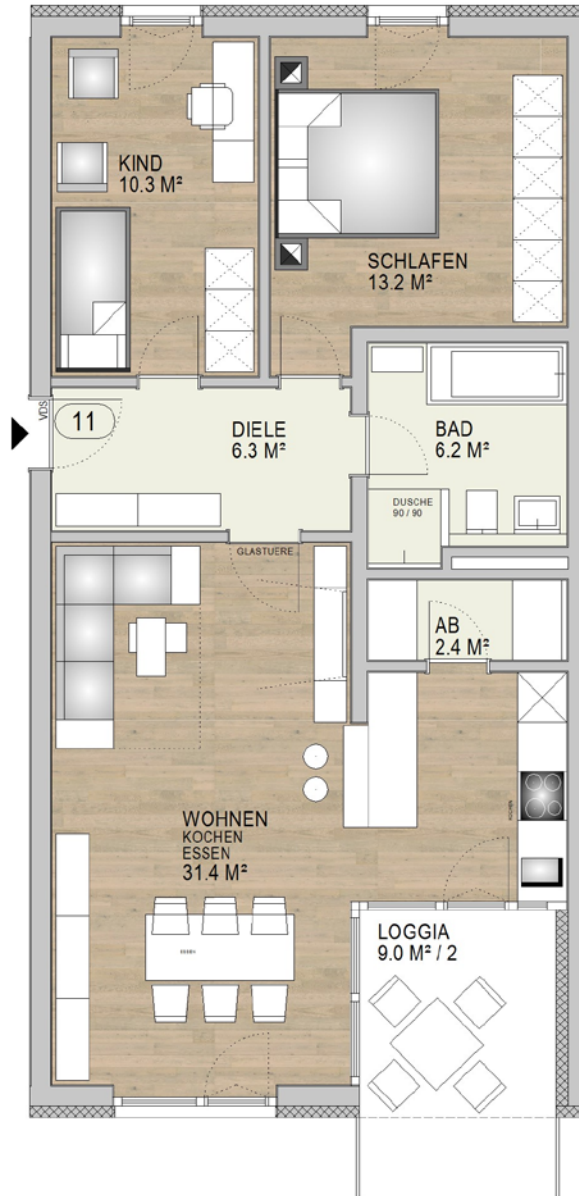
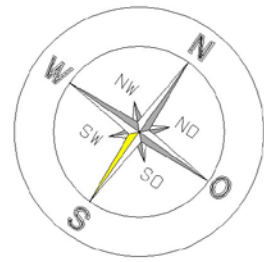
Illustration

ENTWURFSBILD
VORBEHALT
ANDERUNG
BALKONE

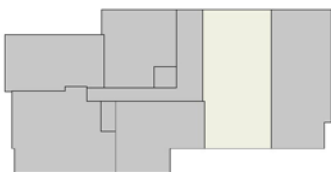


Ein Bauprojekt der

Z/U/G *INVEST*



ÜBERSICHT 1. OBERGESCHOSS



Diele	6.3 m ²
Bad	6.2 m ²
Schlafzimmer	13.2 m ²
Kind	10.3 m ²
Kochen Essen Wohnen	31.4 m ²
Abstellraum	2.4 m ²
Loggia 1/2 (9.0 m ²)	4.5 m ²

Wohnfläche 74.3 m²