

HP

HOHOLT-PILGRIM-STRASSE

3

Illustration

ENTWURFSBILD
VORBEHALT
ANDERUNG
BALKONE

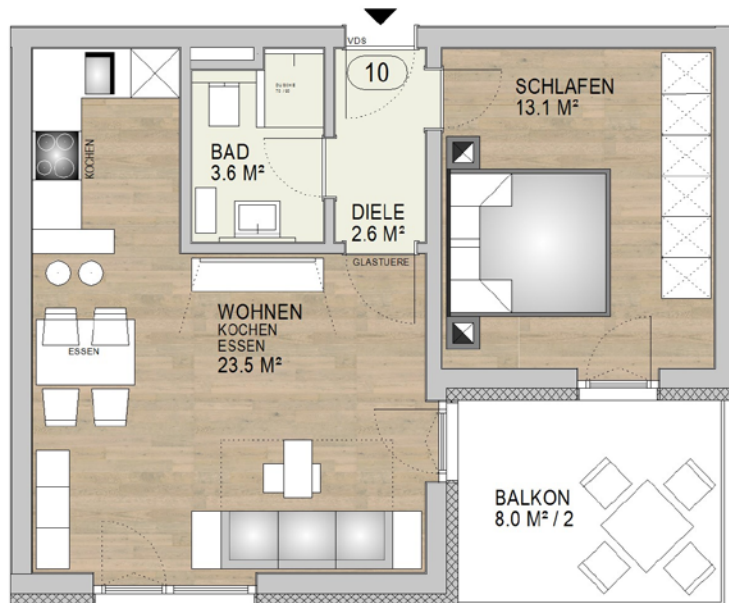
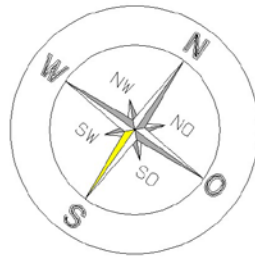


Ein Bauprojekt der

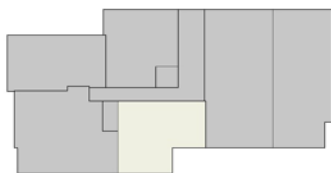
Z/U/G *INVEST*



1. Obergeschoss | Wohnung 10 | 2-ZIMMER KÜCHE BAD



ÜBERSICHT 1. OBERGESCHOSS



Diele	2.6 m ²
Bad	3.6 m ²
Schlafzimmer	13.1 m ²
Kochen Essen Wohnen	23.5 m ²
Balkon 1/2 (8.0 m ²)	4.0 m ²
Wohnfläche	46.8 m²